



le
122
TERRAIN DE JEU
CULTUREL



SOMMAIRE



1) La genèse du projet

2) Trois mois de programme en chiffres et en images

3) Les moyens logistiques et financiers au service du projet

4) Le bilan croisé avec les partenaires et les habitants

5) Perspectives 2022 et 2023

GENESE DU PROJET

Une place de l'Europe en chantier,
désinvestie du public et marquée de
mésusages,

Une nécessité de renforcer l'implication
des habitants dans la fabrique de leur
quartier : jeunesses, femmes, familles,
conseil de quartier,

Une dynamique associative,
partenariale et événementielle à
soutenir et relancer,

Une approche opportuniste pour agir sur
ces différents leviers,

MON-
PLAISIR
est dans la place

retrouvons-nous
place de l'Europe

mars
mai
2022

**Convergence vers une ambition commune et partenariale d'occuper
positivement la place de l'Europe et d'y faire venir un public mixte**

PROGRAMME DES 3 MOIS en quelques chiffres et quelques mots



Une dynamique qui s'est construite grâce au collectif Maison Pour Tous, Paï-Paï, Paq'la Lune et qui a permis de proposer une programmation festive diversifiée,

La mobilisation du réseau des acteurs du quartier pour une diversité de propositions tout au long des trois mois,

Une identité visuelle dédiée, un plan de communication adapté,

Une trentaine d'animations du 9/03 au 4/06:

- En extérieur, sur la place,
- De nouvelles propositions ou des actions délocalisées (ex petit dej de la MPT),
- Animations éducatives, socialisantes et responsabilisantes,
- Des fins de mois festives mobilisatrices.

Mars



Égalité
filles/garçons

Avril



Sport-santé

Mai



Citoyenneté

Juin



Village citoyen

Imprimerie Ville d'Angers - Angers Loire Métropole

FREQUENTATION DU PUBLIC

Fréquentation plus faible en semaine, à la hausse sur les mercredis et samedis festifs, de plus en plus diversifiée au fil des mois.

**Entre 850 et 900 participants sur l'ensemble du programme de mars à fin mai
450 participants au village citoyen du 04/06**

Quelques dates clés :

- 16/03 : théâtre de Guignol - une quarantaine de participants, parents-enfants,
- 23/03 : Jobs d'été avec plus de 70 participants / atelier de customisation du mobilier avec une trentaine d'enfants,
- 26/03 : premier samedi festif : une quarantaine de participants, public familial,
- 27/04 : initiation aux échecs - une quarantaine de participants - enfants et familles,
- 30/04 : deuxième samedi festif : entre 70 et 80 participants - tout public,
- 18/05 : jeux en société (échecs, ping-pong...) : une trentaine de participants - enfants et familles,
- 21/05 : troisième samedi festif : entre 150 et 170 participants tout public,
- 04/06 : Village citoyen - forte affluence dans l'après-midi - public mixte.



RESEAU D'ACTEURS



AHM, Régie de quartier, CLCV, ASEA, Solidarifood, SCO Rugby, L'échiquier angevin, Les Loups d'Angers, FACE, L'Etabli, Soli'sport Anjou, Conseil de quartier, Cité éducative, Déléguee du préfet, Maison départementale des solidarités, MLA, ALDEV, CCI-Cité Lab, CCAS, Services-ville (mission diversité-égalité, bibliothèque, médiateurs socio-sportifs, la direction jeunesse et vie étudiante, santé publique, direction éducation, communication, bâtiments, espace public), ALTER.

MON-
PLAISIR

est dans la place

retrouvons-nous
place de l'Europe

mars
>> mai
2022



LES MOYENS AU SERVICE DU PROJET



Matériel et logistique

- Occupation longue de l'espace public et accès à un local de stockage,
- Mise à disposition du mobilier et matériel audiovisuel,
- Prestation régie indispensable : coordination, gestion du site et son.

Communication

- Un visuel, identité du programme,
- Communication variée : totem, affiches, flyers, macarons,
- Présente sur l'espace public en continu,
- Facile à diffuser : équipement, bailleur, écoles.



LES MOYENS FINANCIERS ET HUMAINS



Financement des animations en semaine

Budget NPNRU - GUP

Dépenses globales : 6600€

- Achat, création, customisation du mobilier,
- Régie technique,
- Animations.

Financement des fins de semaines festives

Soutien du CVU - 18 000€

Pour un budget total des semaines festives 19 700 € :

- Régie,
- Programmation artistique et culturelle,
- Animations,
- Coordination.

Les moyens RH

Un investissement humain important pour les quatre structures (coordination et logistique),

Animation, présence des professionnels des associations du "noyau dur",

Soutien des services civiques,

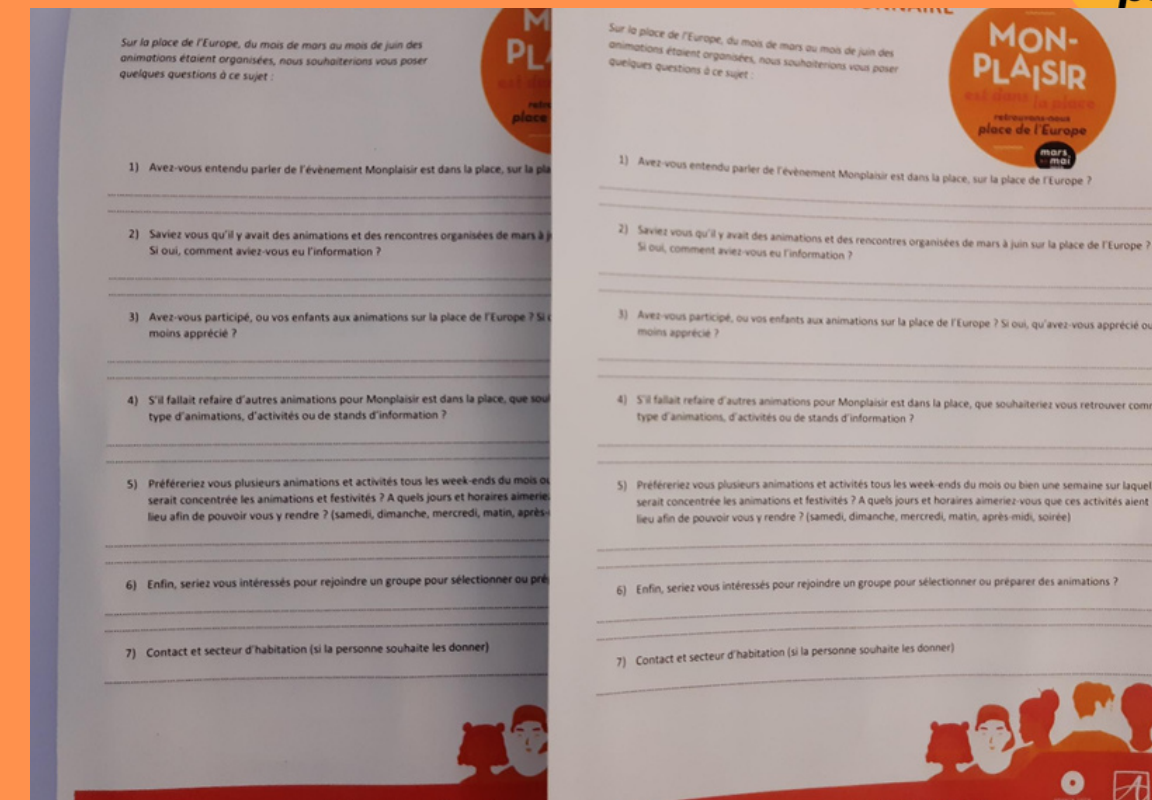
Mobilisation du dispositif Jobs divers,

Coordination et présence du pôle territorial pour les animations en semaine.

BILAN CROISE DES PARTENAIRES ET DES HABITANTS

MON-PLAISIR
est dans la place
retrouvons-nous
place de l'Europe

**mars
mai**
2022



Projections et améliorations

- Un bilan positif +++ du point de vue de la dynamique partenariale et du lien social,
- Volonté partagée de renouveler le programme en 2023,
- Concentrer les animations sur une semaine par mois plutôt que sur un mois entier,
- Impliquer les habitants dans la programmation,
- Une com' à mieux diffuser auprès des habitants de tout le quartier.

Evaluation en continu

- Un recueil des envies et besoins des habitants qui s'est fait dès le début et qui a continué au fil des évènements,
- Des questionnaires diffusés pendant l'été sur les animations de proximité (terrain d'aventures, Pieds de Bât'),
- Une dynamique d'évaluation/de recueil d'expression qui se poursuit pour la continuité du projet.

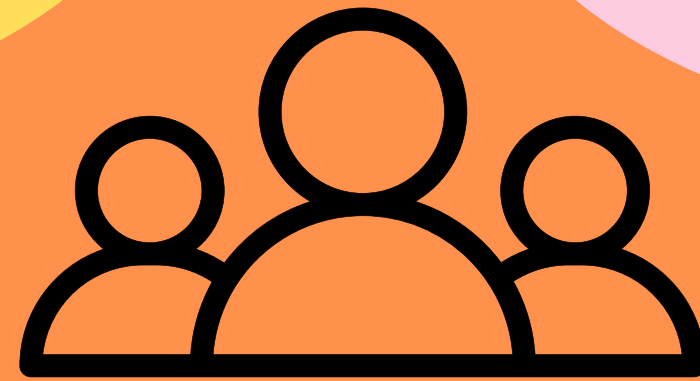
FOCUS POINT DE VUE DES HABITANTS

MON-PLAISIR
est dans la place
retrouvons-nous
place de l'Europe
mars
mai
2022

36 réponses

- 17 ont participé
- 21 en ont entendu parler

Vecteurs d'info flyers, affiches, MPT, Bailleur, le bouche à oreille



Ont apprécié
activités manuelles,
physiques, jeux géants,
concerts

Veulent retrouver
barbecue, concerts,
activités manuelles,
sportives, jeux géants,
loups garou géant,
taureau robot

Préfèrent des animations tous les week-ends et notamment le samedi apres-midi entre 15h et 18h30

Monplaisir est dans la place, facilitateur de la création du collectif partenarial

Un premier effet : le projet d'occupation transitoire de la cellule "Chez Jacquot" pour un nouvel espace sur le quartier :

- Une volonté commune d'associer le plus grand nombre de partenaires du quartier,
- Un programme d'animations et des permanences qui se construisent en lien avec les habitants (échanges, recueil de besoins),
- Un budget dédié (Contrat de Ville Unique et Gestion Urbaine de Proximité),
- Un accompagnement spécifique par plateau urbain pour accompagner le collectif.

