

# Comité de suivi #TremplinAsso

Accueil Laure LELOU  
co-présidente de PaQ'la Lune



Soutenu par



**RÉPUBLIQUE  
FRANÇAISE**

*Liberté  
Égalité  
Fraternité*

**AGENCE  
NATIONALE  
DE LA COHÉSION  
DES TERRITOIRES**

# Comité de suivi #TremplinAsso

**Nadine CHAÏB**  
Sous-préfète de Loire-Atlantique

# Comité de suivi #TremplinAsso

## 1/ présentation du dispositif TremplinAsso et du projet de déploiement de l'association

- un appel à projets national TremplinAsso (1<sup>er</sup> semestre 2019)
  - 44 lauréats
  - 2 objectifs :

*permettre à des actions associatives qui ont fait leurs preuves de changer d'échelle  
Implanter ces actions associatives prioritaires ment dans les territoires où le  
renforcement du lien social est nécessaire, en articulation étroite avec les représentants  
de l'État et les collectivités locales*

# Comité de suivi #TremplinAsso

## 1/ présentation du dispositif TremplinAsso et du projet de déploiement de l'association

une convention pluriannuelle d'objectifs (2019-2021) pour

- Soutenir le déploiement des chantiers artistiques dans de nouveaux quartiers de la politique de la ville
- Poursuivre la mise en oeuvre d'actions d'animations et culturelles et sociales dans de nouveaux QPV favorisant l'accès à la culture pour tous, le lien social et l'égalité des chances
- Développer l'offre d'ateliers de pratiques artistiques sur de nouveaux territoires (QPV, REP+)

# Comité de suivi #TremplinAsso

## 1/ présentation du dispositif TremplinAsso et du projet de déploiement de l'association

une convention pluriannuelle d'objectifs (2019-2021) pour

- Associer de nouveaux artistes aux projets de médiation culturelle en QPV en créant des équipes locales
  - Construire de nouvelles coopérations locales avec d'autres bailleurs sociaux, acteurs associatifs, collectivités, conseils citoyens
- Renforcer la capacité de l'association à pérenniser son modèle économique en déployant ses activités dans de nouveaux territoires
- Favoriser l'essaimage et les coopérations avec d'autres associations sur le territoire national pour permettre le transfert de compétences, les échanges d'expériences et l'accompagnement d'autres associations locales menant des actions culturelles sur l'espace public en QPV

# Comité de suivi #TremplinAsso

## 1/ présentation du dispositif TremplinAsso et du projet de déploiement de l'association

une convention pluriannuelle d'objectifs (2019-2021)  
les territoires visés :

- 2019 : Châteaubriant, Vannes

- 2020 Poursuite du développement Châteaubriant,  
Vannes et lancement d'actions à Redon/Bellevue et Rennes/Maurepas

- 2021 Création d'une antenne régionale en Bretagne), Renforcement des actions à Angers et Saumur et  
Essaimage à Marseille

# Comité de suivi #TremplinAsso

## 1/ présentation du dispositif TremplinAsso et du projet de déploiement de l'association

### Des moyens humains :

- création d'un poste de directrice administrative
- structuration des équipes autour de postes de coordinateurs locaux, création d'un poste de responsable départemental Loire-Atlantique
  - création d'un établissement secondaire à Angers (janvier 2020)  
avant un 2d établissement secondaire en Bretagne (2021/2022)
- renforcement des outils RH, de l'accompagnement, des temps d'analyse et d'échanges de pratiques  
(1 sur les droits culturels - 2 sur l'animation de rue - 3 à définir)

# Comité de suivi #TremplinAsso

## 2/ Une évaluation externe réalisée par le COMPAS

- présentation par Stéphanie BIGOT

- échange et définitions d'indicateurs et de critères d'évaluation partagés

# Comité de suivi #TremplinAsso

## 3/ le comité de suivi national

- fréquence (1 à 2 fois par an)
- participants / groupes de travail

# Comité de suivi #TremplinAsso

## 4/ Mise en place d'actions à Châteaubriant (2019)

- Un parcours EAC avec le collège et l'école primaire (8 classes)
- Un partenariat avec l'association Rencontres, le bailleur Habitat 44
- Un programme d'animations de rue pour les vacances de printemps et l'été 2020
- Prises de contact avec l'agglomération, le conseil départemental

# Animations

Culturelles & Solidaires

Pour tous, petits et grands / Gratuit  
Avec le soutien du CGET, de l'État, des collectivités,  
des bailleurs HLM et de Mécènes.



**Spectacles vivants**  
Pour tous, petits et grands / Gratuit ou avec des tarifs préférentiels  
Avec le soutien des collectivités locales, de l'État, de fondations et des bailleurs.

**PaQ la Lune**

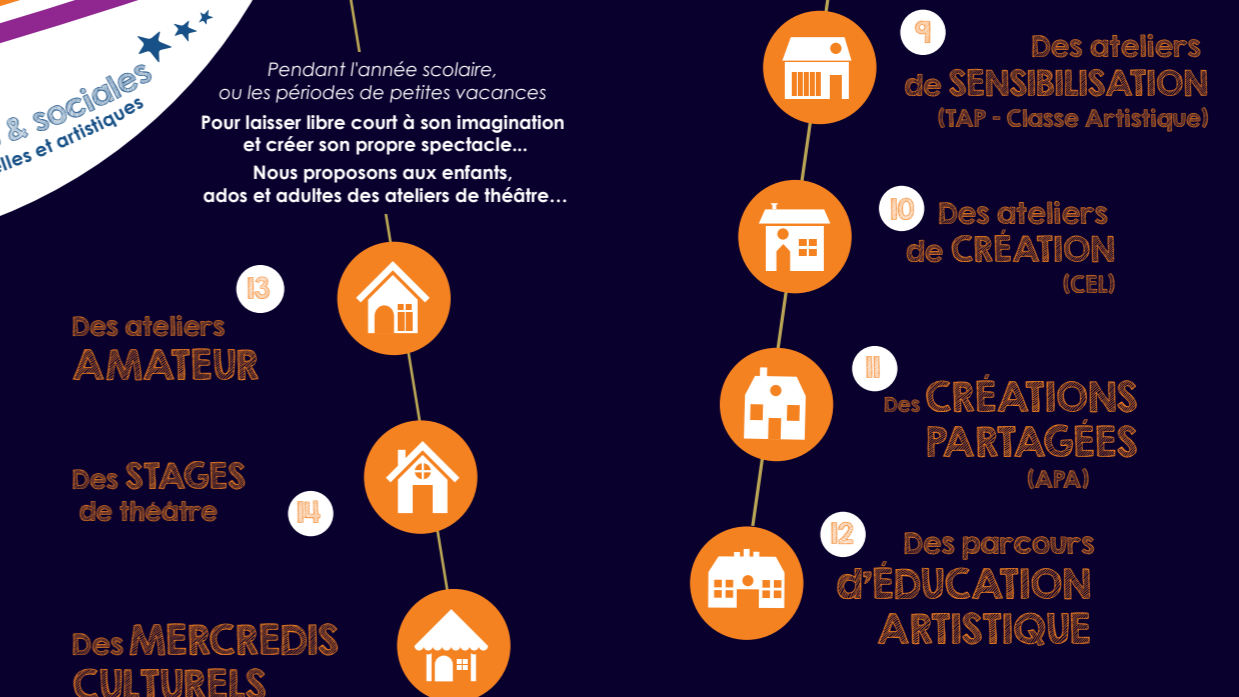
**Médiations culturelles & sociales**  
Pour favoriser les pratiques culturelles et artistiques

**Au programme...**

- chaque jour des animations culturelles et sociales
- 1 fois par semaine (au moins) des ateliers de pratique artistique
- 1 fois par mois (sans faute) des rencontres et des créations artistiques

# 19 Activités à mettre en œuvre avec vous

Tout au long de l'année scolaire, de l'école primaire au lycée  
Pour découvrir différentes pratiques artistiques...  
Nous proposons des ateliers sur temps périscolaire et/ou scolaire.  
Nous développons des projets de création pour se mettre en scène, et réalisons des parcours pour allier rencontre d'artistes, pratiques et création...



**Pratiques Artistiques**  
Pour tous, petits et grands  
Gratuit ou avec des tarifs préférentiels  
Avec le soutien de la DRAC, de l'Éducation Nationale et des collectivités locales.



# Animations

**Culturelles & Solidaires**  
 Pour tous, petits et grands / Gratuit  
 Avec le soutien du CGET, de l'État, des collectivités,  
 des bailleurs HLM et de Mécènes.



**1** Des animations de RUE

**2** Des animations en PIED D'IMMEUBLE

Toutes les semaines à la sortie de l'école  
 Pour éveiller, découvrir et participer...

**3** Des RENCONTRES

**4** Des cafés DISCUSSION

**5** Des PIQUE-NIQUES

1 à 2 fois par mois au moins  
 Pour tisser des liens, échanger,  
 s'informer et s'investir  
 dans la vie de son quartier...

**6** Des coins LECTURES

**7** Des livres qui VOYAGENT

Chaque semaine,  
 petits et grands  
 Pour lire seul ou à plusieurs  
 et pour inviter  
 des livres chez vous...  
 (portage de livres,  
 livres voyageurs)

**8** Des sorties DÉCOUVERTES

1 à 2 fois par mois, guidées  
 par un membre de l'association  
 Pour favoriser l'accès de tous  
 aux équipements culturels...



# 19 Activités à mettre en œuvre avec vous

Au programme...

- chaque jour des animations culturelles et sociales
- 1 fois par semaine (au moins) des ateliers de pratique artistique
- 1 fois par mois (sans faute) des rencontres et des créations artistiques

Tout au long de l'année scolaire,  
 de l'école primaire au lycée  
 Pour découvrir différentes pratiques artistiques...  
 Nous proposons des ateliers sur temps périscolaire et/ou scolaire,  
 nous développons des projets de création pour se mettre en scène,  
 et réalisons des parcours pour allier rencontre d'artistes,  
 pratiques et création...

**Médiations culturelles & sociales**  
 Pour favoriser les pratiques culturelles et artistiques

Pendant l'année scolaire,  
 ou les périodes de petites vacances  
 Pour laisser libre court à son imagination  
 et créer son propre spectacle...  
 Nous proposons aux enfants,  
 ados et adultes des ateliers de théâtre...

## Des RE-PRÉSENTATIONS

Lors de temps forts  
 Pour vous offrir et partager  
 avec vous nos SPECTACLES,  
 des expositions,  
 des soirées lecture...

## Des IMPROMPTUS

1 à 2 fois par trimestre  
 Pour investir l'espace public  
 avec des petites formes spectaculaires  
 et des performances artistiques...

## Des répétitions PUBLIQUES

Tout au long de l'année  
 Pour proposer aux habitants  
 de découvrir le travail en cours  
 des chantiers artistiques...

## Des RÉSIDENCES

1 semaine chaque mois  
 Pour réunir les artistes  
 de nos chantiers artistiques  
 et inventer les futurs SPECTACLES  
 et IMPROMPTUS...

## Des ateliers AMATEUR

## Des STAGES de théâtre

## Des MERCREDIS CULTURELS

## Des ateliers de SENSIBILISATION (TAP - Classe Artistique)

## Des ateliers de CRÉATION (CEL)

## Des CRÉATIONS PARTAGÉES (APA)

## Des parcours d'ÉDUCATION ARTISTIQUE

## Pratiques Artistiques

Pour tous, petits et grands  
 Gratuit ou avec des tarifs préférentiels  
 Avec le soutien de la DRAC, de l'Éducation Nationale  
 et des collectivités locales.

**Spectacles Vivants**  
 Pour tous, petits et grands / Gratuit ou avec des tarifs préférentiels  
 Avec le soutien des collectivités locales, de l'État,  
 de fondations et des bailleurs.

19 Activités  
à mettre en œuvre  
avec vous

Animations  
Culturelles & Solidaires

Pratiques  
Artistiques

Spectacles  
Vivants



19 Activités  
à mettre en œuvre  
avec vous

Animations  
Culturelles & Solidaires

Pratiques  
Artistiques

Spectacles  
Vivants

19 Activités  
à mettre en œuvre  
avec vous

Animations  
Culturelles & Solidaires

Pratiques  
Artistiques

Spectacles  
Vivants

Loire-Atlantique   
Maine-et-Loire   
Bretagne 



**19** Activités  
à mettre en œuvre  
**avec** Vous

PaQ  
la Lune  
Maine-et-Loire  
Angers

Maine-et-Loire  
Saumur  
Quartier du Chemin Vert

Maine-et-Loire  
Angers  
Quartier Monplaisir

Maine-et-Loire  
Angers

Loire-Atlantique  
Nantes  
Quartier Erdre

Loire-Atlantique  
Nantes  
Quartier Nord

Loire-Atlantique  
Nantes

Bretagne  
Rennes

19 Activités  
à mettre en œuvre  
avec vous

# Déploiement des activités de PaQ'la Lune dans le cadre de #TremplinAsso

- volet évaluation -



1<sup>er</sup> Comité de suivi - le 03 février 2020

*Stéphanie BIGO – Directrice d'études au  compas*

# Centre d'Observation et de Mesure des Politiques d'Action Sociale

Une équipe pluridisciplinaire de **21** professionnels expérimentés

*sociologues, géographes, démographes,  
statisticiens, informaticiens*

**20** années d'expérience en matière d'observation et d'évaluation des politiques publiques



## Expériences récentes :

### Evaluations des contrats de ville :

- 2018 : 5 contrats de ville sur **Mayotte** ;
- 2018-2023 : Suivi-évaluation du contrat de ville de **Limoges** ;
- 2019 : Suivi-bilan du contrat de ville de **Grand-Dijon**

### Evaluations des politiques publiques :

- 2019-2020 : Evaluation du dispositif des Aides facultatives du CCAS de **Nantes**

### Montages d'Observatoires et réalisation de diagnostics dans le champ de la politique de la ville :

- 2019 : Démarche d'observation des QPV sur la CA de Gap (05);
- 2019 : Mise en place de l'observatoire de l'agglo de St-Malo
- 2018 : Diagnostic des QPV et quartiers de veille sur la CARENE (44)

### Etudes qualitatives sur les quartiers prioritaires :

- 2019-2020 : Etude sur les enjeux du vieillissement dans les QPV de **Grand-Paris-Seine et Oise**

# L'ÉVALUATION

Elle doit permettre de répondre aux attentes de l'Agence Nationale de la Cohésion des territoires :

- L'inscription territoriale du projet
- La mobilisation des associations
- L'implication des partenaires
- La participation des habitants
- L'ingénierie et la transférabilité
- L'essaimage
- La viabilité

## Mais aussi...

Contribuer à l'évaluation globale des Contrats de ville :

→ Repositionner l'action dans la situation des quartiers où elle s'inscrit ;

→ Apporter des informations évaluatives sur les effets du dispositif

Apporter des outils évaluatifs plus large à Paq'la Lune pour que l'évaluation soit intégrée dans des actions mises en œuvre dans d'autres cadres

...Passer de l'obligation... à l'opportunité



La méthode évaluative  
proposée

# Définir des axes évaluatifs

Définir des **objectifs clairs et précis** pour les  
approcher par des **indicateurs**

- Les **publics** « ciblés » dans la démarche
- Le **partenariat** associatif et institutionnel impliqué
- **Les actions** développées
- Le suivi des éléments **financiers**



# Recueillir le matériel

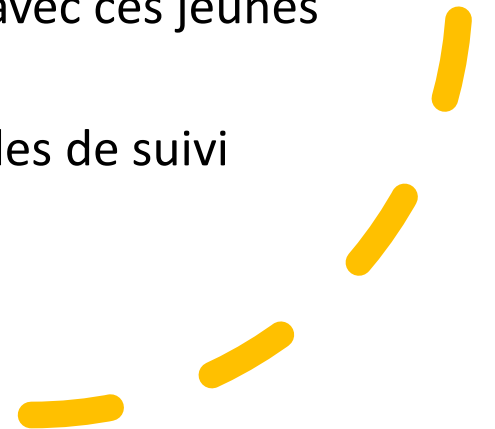
## Les publics :

- Qui participe et pour quel parcours ?
- Quels sont les profil des « bénéficiaires » ?

## La méthode proposée :

- Un tableau de bord alimenté au « fil de l'eau »
- Un suivi individuel dans le temps de quelques jeunes pour observer les évolutions dans les parcours
- Des portraits illustratifs issus des rencontres avec ces jeunes bénéficiaires

Le COMPAS fournira les tableaux de bord et grilles de suivi

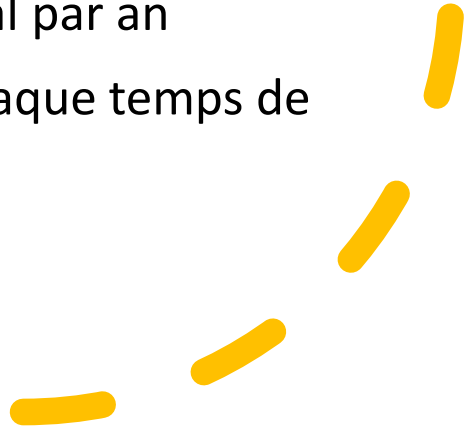


# Recueillir le matériel

## Les partenaires :

- Quel est le niveau de participation des partenaires dans les différentes instances ?
- Qui sont les partenaires financeurs ?
- Qui sont les partenaires prescripteurs et quel est leur niveau d'implication dans l'action ?

## La méthode proposée :

- Mise en place d'1 groupe de travail partenarial par an
  - Repérage de la présence des partenaires à chaque temps de restitution (Comité de suivi)
- 

# L'articulation avec le contrat de ville



Le Compas réalisera une analyse de la situation des habitants des quartiers :

→ un ciblage plus particulier sur les enfants, les jeunes et les éléments concernant « la réussite éducative »



L'inscription de l'action dans les objectifs du contrat de ville



La fourniture d'indicateurs aux contrats de ville



La remise du rapport aux COPIIL des contrats de ville

# Le suivi des indicateurs financiers



Analyse du budget du dispositif



Suivi des indicateurs financiers



Suivi des éventuels co-financements



Quelle continuité possible de l'action au-delà du financement  
#tremplinasso



Méthode :

Analyse des différents documents financiers produits par Paq'la Lune.

# Le calendrier

## 1<sup>er</sup> semestre 2020 :

- mise en place des outils et indicateurs
- phase de test
- livraison des tableaux de bord

## 2<sup>ème</sup> semestre 2020 :

- remplissage des indicateurs
- mise en place des groupes de travail
- réalisation des rapports (quartiers et note de suivi)

## Chaque année suivante :

reproduction de la démarche et fourniture des documents

## En fin de période :

Une analyse globale avec approche de l'essai